

FAMILY CHILD CARE HEALTH & SAFETY BULLETIN

...a newsletter for family child care providers and FCC Network Leaders
November 2022

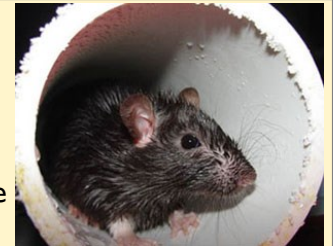
Bothered by Pests?

Try Integrated Pest Control Management (IPM)

(<https://eclkc.ohs.acf.hhs.gov/safety-practices/article/bugged-bugs-try-integrated-pest-control-management-ipm>)

It's almost Winter in Connecticut and everyone wants to be cozy in the house... including pests. So, how can family child care (FCC) providers keep children safe, while managing and preventing pests in the home? ...

... **By using Integrated Pest Control Management (IPM).**



CDC: <https://www.cdc.gov/rodents/index.html>

What is IPM?

IPM is a process that is safer for the environment, eliminates dependence on pesticides, and reduces health risks for children in FCC homes.

Why is a good pest management program important in FCC?

- Reduces kids' exposures to pests ... and to pesticides that are used to control them:
 - ⇒ Reduces pesticide exposure and provides a safer environment
 - ⇒ Environmentally responsible pest control
 - ⇒ Reduces dependence on pesticides
 - ⇒ More proactive vs. reactive approach

What are common pests?

- Rodents (example, mice)
- Ants
- Cockroaches
- Lice
- Ticks
- Mosquitoes
- Bees
- Beetles
- Fleas

What are pesticides?

- Pesticides are chemicals used to kill or control pests, including insects, rodents, bacteria, mold, fungi, and weeds. Examples of pesticides include:
 - ⇒ Weed Killer
 - ⇒ Bug Spray
 - ⇒ Insect Repellent
 - ⇒ Flea and Tick Collar
 - ⇒ Bug "Bomb"
 - ⇒ Ant and Roach Traps
 - ⇒ Disinfectants and Bleach

BOLETÍN SOBRE SALUD Y SEGURIDAD EN LA GUARDERÍA FAMILIAR

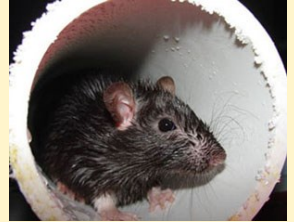
... un boletín para proveedores de servicio de guardería familiar (FCC en inglés) y líderes de la red de las FCC

November 2022

¿Te molestan las plagas?

Pruebe el manejo integrado de control de plagas (MIP)

(<https://eclkc.ohs.acf.hhs.gov/safety-practices/article/bugged-bugs-try-integrated-pest-control-management-ipm>)



Es casi invierno en Connecticut y todos quieren estar cómodos en la casa... incluidas las plagas. Entonces, ¿cómo pueden los proveedores de cuidado infantil familiar (FCC) mantener a los niños seguros, mientras manejan y previenen las plagas en el hogar? ...

CDC: <https://www.cdc.gov/rodents/index.html>

... Mediante el uso de la **Gestión Integrada de Control de Plagas (MIP)**.

¿Qué es MIP?

El MIP es un proceso que es más seguro para el medio ambiente, elimina la dependencia de los pesticidas y reduce los riesgos para la salud de los niños en los hogares de FCC.

¿Por qué es importante un buen programa de manejo de plagas en FCC?

- Reduce la exposición de los niños a las plagas ... y a los plaguicidas que se utilizan para controlarlos:
 - ⇒ Reduce la exposición a plaguicidas y proporciona un entorno más seguro
 - ⇒ Control de plagas responsable con el medio ambiente
 - ⇒ Reduce la dependencia de los plaguicidas
 - ⇒ Enfoque más proactivo vs. reactivo

¿Qué son las plagas comunes?

- Roedores (ejemplo, ratones)
- Hormigas
- Cucarachas
- Garrapatas
- Mosquitos
- Abejas
- Escarabajos
- Pulgas

¿Qué son los pesticidas?

- Los pesticidas son productos químicos utilizados para matar o controlar plagas, incluidos insectos, roedores, bacterias, moho, hongos y malezas. Ejemplos de pesticidas incluyen:
 - ⇒ herbicida
 - ⇒ repelente de insectos
 - ⇒ Repelente de insectos
 - ⇒ Collar antipulgas y garrapatas
 - ⇒ Bug "bomba"
 - ⇒ Trampas para hormigas y cucarachas
 - ⇒ Desinfectantes y lejía

Bothered by Pests? Try Integrated Pest Control Management (IPM), cont'd

Why be concerned about pests in FCC?

- Asthma management
- Bites and stings
- Disease
- Allergic reactions

What Can Family Child Care Providers Do? ...

... Eliminate What Pests Need to Survive

Food:

- Clean up spills and crumbs right away.
- Eat in one designated area
- Keep a tight lid on trash cans and empty often
- Don't leave pet food out overnight
- Store food properly in sealable containers
- Don't store food products on the floor in cardboard boxes

Water or Moisture:

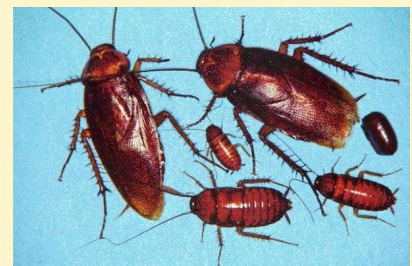
- Store mops "head up"
- Fix clogged drains and gutters
- Ensure sinks and counters are dry after use
- Empty mop buckets
- Fix leaky faucets promptly
- Insulate pipes that may be prone to condensation

A hiding place:

- Avoid clutter
- Pests thrive in clutter - easy to hide
- Clutter makes inspection for pests impossible
- Cleaning efforts are hampered by clutter

Keep Pests Out:

- Seal cracks and crevices with caulk
- Put screens on windows, doors and vents
- Keep doors leading outside closed
- Check boxes and bags for insects before bringing them inside



(CDC: https://www.cdc.gov/nceh/publications/books/housing/figure_cha04.htm#4_9)

¿Te molestan las plagas? Pruebe Integrated Pest Control Management (IPM), continuación

¿Por qué preocuparse por las plagas en FCC?

- Manejo del asma
- Mordeduras y picaduras
- Enfermedad
- Reacciones alérgicas

¿Qué pueden hacer los proveedores de cuidado infantil familiar? Eliminar lo que las plagas necesitan para sobrevivir

Viveres:

- Limpie los derrames y migajas de inmediato.
- Coma en un área designada
- Mantenga una tapa hermética en los botes de basura y vacíe con frecuencia
- No deje comida para mascotas durante la noche
- Almacene los alimentos adecuadamente en recipientes sellables
- No almacene productos alimenticios en el piso en cajas de cartón

Agua o humedad:

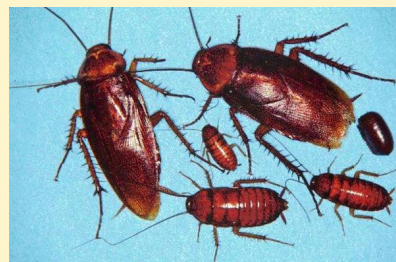
- Tienda trapeadores "cabeza arriba"
- Arreglar desagües y canalones obstruidos
- Asegúrese de que los fregaderos y mostradores estén secos después de su uso
- Cubos de fregona vacíos
- Arregle los grifos con fugas rápidamente
- Aísle las tuberías que pueden ser propensas a la condensación

Un escondite:

- Evita el desorden
- Las plagas prosperan en el desorden, fáciles de ocultar
- El desorden hace imposible la inspección de plagas
- Los esfuerzos de limpieza se ven obstaculizados por el desorden

Mantenga las plagas fuera:

- Sellar grietas y hendiduras con masilla
- Coloque mosquiteros en ventanas, puertas y rejillas de ventilación
- Mantenga las puertas que dan al exterior cerradas
- Revise las casillas y bolsas para ver si hay insectos antes de llevarlos adentro



(CDC: https://www.cdc.gov/nceh/publications/books/housing/figure_cha04.htm#4_9)